

DE DIETRICH & C^{IE} NIEDERBRONN

(BAS-RHIN)

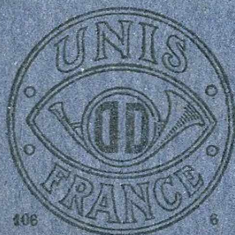
PARIS (X^e) - 37, Boul^d Magenta



CHAUFFAGE CENTRAL



TARIF N^o 4



CHAUDIÈRES
ET
RADIATEURS



ERRATA

Page 4 au lieu de :

Collecteur de fumée No 59	Frs. 95,—
(en remplacement de la plaque arrière supérieure pleine)	
Départ auxiliaire de fumée No 188	Frs. 40,—
lire :	
Collecteur de fumée No. 59	» 95,—
[en remplacement des 2 boîtes droites]	
Départ auxiliaire de fumée No 63	» 40,—
[en remplacement de la plaque arrière supérieure pleine]	

Page 5 au lieu de :

Chaudière N° 4110 puissance en calories 124.000
lire :
Chaudière N° 4110 puissance en calories 124.600

Pages 6 et 7 au lieu de :

Départ auxiliaire de fumée No 188	Frs. 70,—
lire :	
Départ auxiliaire de fumée No 188	» 70,—
[en remplacement de la plaque arrière supérieure pleine]	



DE DIETRICH & C^{IE} NIEDERBRONN

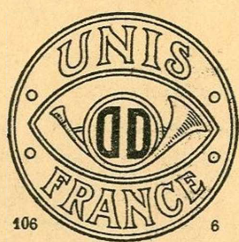
(BAS-RHIN)

MAISON FONDÉE EN 1684



CHAUFFAGE CENTRAL

TARIF N^o 4



CHAUDIÈRES
ET
RADIATEURS



CHAUDIÈRES « DIAMANT » DE DIETRICH

SÉRIE D 1

Nos	Surface de chauffe m ²	Puissance en calories	Prix exécution normale Frcs.	Supplément de prix pour		
				Enveloppe tôle noire Frcs. (1)	Enveloppe émaillée part. nick. Frcs. (1)	Tiroir cendrier Frcs. (2)
D 14	0,90	10.800	900,—	110,—	575,—	8,—
D 15	1,10	13.200	1.030,—	120,—	610,—	10,—
D 16	1,30	15.600	1.150,—	130,—	645,—	12,—
D 17	1,50	18.000	1.260,—	140,—	680,—	14,—
D 18	1,70	20.400	1.370,—	150,—	715,—	16,—

SÉRIE D 2

D 25	1,90	22.800	1.490,—	160,—	835,—	18,—
D 26	2,25	27.000	1.725,—	170,—	875,—	20,—
D 27	2,60	31.200	1.960,—	180,—	915,—	22,—
D 28	2,95	35.400	2.195,—	190,—	955,—	24,—
D 29	3,30	39.600	2.430,—	200,—	995,—	26,—
D 210	3,65	43.800	2.665,—	210,—	1.035,—	28,—

(¹) Prix de base aux mêmes conditions que les chaudières.

(²) Prix nets.

Avec toutes nos chaudières « DIAMANT » nous fournissons un jeu d'outils de chauffe comprenant.

	Série D 1	Série D 2
1 Pique-feu	Frs. 4,— net	Frs. 5,— net
1 brosse-écouvillon	9,50 »	12,— »
1 raclette	3,35 »	4,50 »
1 seau de chargement	15,— »	—
1 pelle	—	18,— »

Thermomètre avec gaine nickelée net Frs 11,—

Régulateur nickelé avec chaîne et réglette » » 50,—

CHAUDIÈRES « DE DIETRICH »

SÉRIE II

EAU CHAUDE				VAPEUR			
Nos	Surface de chauffe m ²	Puissance en Calories	PRIX (¹) Frs.	Nos	Surface de chauffe m ²	Puissance en Calories	PRIX (¹) Frs.
42	3	24 000	2.200,—				
52	4	32 000	2.600,—	520	4,80	33.600	4.200,—
62	5	40.000	3.000,—	620	6,—	42.000	4.800,—
72	6	48 000	3.400,—	720	7,20	50 400	5.400,—
82	7	56.000	3.800,—	820	8,40	58.800	6.000,—
92	8	64 000	4.200,—	920	9,60	67.200	6.600,—
102	9	72 000	4.600,—	1020	10,80	75 600	7.200,—
112	10	80 000	5.000,—	1120	12,—	84 000	7.800,—
122	11	88 000	5.400,—	1220	13,20	92.400	8.400,—

(¹) Ces prix comprennent la fourniture de l'enveloppe calorifugée, des outils de chauffe etc.....

Supplément de prix, aux mêmes conditions que les chaudières, pour :

Chaudière montée Frs. 90,—

Plaque latérale de socle, supplémentaire » 50,—

Socle avec boîte arrière de fumée pour chaudière S. II. Eau chaude » 250,—

Socle avec boîte arrière de fumée pour chaudière S. II Vapeur » 500,—

Départ auxiliaire de fumé No 417 » 50,—
(en remplacement de la plaque arrière supérieure pleine)

Coudes pour départs ou retours Voir page (10)

Supplément pour façade mazout avec marche éventuelle au charbon Frs. 60,— net

Pour les chaudières vapeur, le régulateur, le manomètre et le sifflet excès de pression ne sont livrés que sur demande et moyennant supplément de prix (Voir page 11)

SÉRIE III

EAU CHAUDE				VAPEUR			
Nos	Surface de chauffe m ²	Puissance en Calories	PRIX Frs.	Nos	Surface de chauffe m ²	Puissance en Calories	PRIX Frs.
53	6,—	48.000	4.000,—	530	6,—	42.000	4.300,—
63	7,50	60.000	4.400,—	630	7,50	52.500	4.700,—
73	9,—	72.000	4.800,—	730	9,—	63.000	5.100,—
83	10,50	84.000	5.200,—	830	10,50	73.500	5.500,—
93	12,—	96.000	5.600,—	930	12,—	84.000	5.900,—
103	13,50	108.000	6.000,—	1030	13,50	94.500	6.300,—
113	15,—	120.000	6.400,—	1130	15,—	105.000	6.700,—
123	16,50	132.000	6.800,—	1230	16,50	115.500	7.100,—

Supplément de prix, aux mêmes conditions que les chaudières, pour :

Collecteur de fumée No 59	Frs. 95,—
(en remplacement de la plaque arrière supérieure pleine)	
Départ auxiliaire de fumée No 188	» 40,—
Collecteur supplémentaire pour départ ou retour No 30	» 250,—
» » » No 81	» 300,—

Coudes pour départ ou retour Voir page 10

La porte de chargement supérieur n'est fournie que sur demande et moyennant supplément de prix de frs. 60,— net

Pour la chauffe au mazout nous fournissons la chaudière sans grille, à combustion supérieure, au même prix que la chaudière normale.

En cas de marche éventuelle au charbon compter en supplément pour fourniture de la porte de cendrier frs. 100,— net.

Pour fourniture de la grille par barreau de grille frs. 4,— net. (5 barreaux par élément intermédiaire).

Pour les chaudières vapeur, le régulateur, le manomètre et le sifflet excès de pression ne sont livrés que sur demande et moyennant supplément de prix Voir page 11.

CHAUDIÈRES « DIAMANT » DE DIETRICH

SÉRIE D 4

EAU CHAUDE					VAPEUR				
Nos	Surface de chauffe	Puissance en Calories	PRIX	Supplém. p. grille oscil.	Nos	Surface de chauffe	Puissance en Calories	PRIX	Supplém. p. grille oscil.
				(1)					(1)
47	11,0	88.000	6.000	300	470	11,0	77.000	6.400	300
48	12,7	101.600	6.630	340	480	12,7	88.900	7.030	340
49	14,4	115.200	7.260	380	490	14,4	100.800	7.660	380
410	16,1	128.800	7.890	420	4100	16,1	112.700	8.290	420
411	17,8	142.400	8.520	460	4110	17,8	124.000	8.920	460
412	19,5	156.000	9.150	500	4120	19,5	136.500	9.550	500
413	21,2	169.600	9.780	540	4130	21,2	148.400	10.180	540
414	22,9	183.200	10.410	580	4140	22,9	160.300	10.810	580

(1) Prix de base aux mêmes conditions que les chaudières. La porte de chargement supérieure n'est fournie que sur demande et moyennant,

Supplément de Frs. 80.— net.
 Coudes pour départ et retour Voir page 10
 Façade spéciale pour brûleur automatique à charbon
 Supplément Frs. 400.— net.

Pour la chauffe au mazout nous livrons la chaudière sans grille et à combustion supérieure au même prix que la chaudière normale.

En cas de marche éventuelle au charbon compter pour la fourniture de la porte de cendrier Frs. 100.— net.
 pour la fourniture de la grille oscillante voir les prix ci-dessus.

Pour les chaudières vapeur, le régulateur, le manomètre et le sifflet excès de pression ne sont livrés que sur demande et moyennant supplément de prix Voir page 11

SÉRIE V

EAU CHAUDE				VAPEUR			
Nos	Surface de chauffe	Puissance en Calories	PRIX	Nos	Surface de chauffe	Puissance en Calories	PRIX
	m ²		Frs.		m ²		Frs.
75	19	152 000	11.600,—	750	19	133.000	11.900,—
85	22	176.000	12.800,—	850	22	154.000	13.100,—
95	25	200.000	14.000,—	950	25	175.000	14.300,—
105	28	224.000	15.200,—	1050	28	196.000	15.500,—
115	31	248.000	16.400,—	1150	31	227.000	16.700,—
125	34	272.000	17.600,—	1250	34	238.000	17.900,—
135	37	296.000	18.800,—	1350	37	259.000	19.100,—
145	40	320.000	20.000,—	1450	40	280.000	20.300,—

Supplément de prix, aux mêmes conditions que les chaudières, pour :
Collecteur de fumée No 27 Frs. 225.—

(en remplacement des 2 boîtes droites)

Départ auxiliaire de fumée No 188 » 70.—

Collecteur supplémentaire pour départ ou retour
No 30 Frs. 650.—

» » » No 81 » 700.—

Coudes pour départ et retour (*Voir page 10*)

Pour la chauffe au mazout nous fournissons la chaudière sans grille et à combustion supérieure, au même prix que la chaudière normale. En cas de marche éventuelle au charbon compter en supplément

pour fourniture de la porte de cendrier Frs. 120.— net

» de la grille par barreau de grille » 11,50 net

Il faut compter 4 barreaux par élément intermédiaire.

Pour les chaudières vapeur le régulateur, le manomètre et le sifflet excès de pression ne sont livrés que sur demande et moyennant supplément de prix. (Voir page 11)

SÉRIE IV Chaudière pour haute maison essayée à 15 Kgs.

EAU CHAUDE				VAPEUR			
Nos	Surface de chauffe	Puissance en calories	PRIX	Nos	Surface de chauffe	Puissance en calories	PRIX
	m ²		Frs.		m ²		Frs.
64	9,50	76.000	6.600,—	640	9,50	66.500	6.900,—
74	11,50	92.000	7.225,—	740	11,50	80.500	7.525,—
84	13,50	108.000	7.850,—	840	13,50	94.500	8.150,—
94	15,50	124.000	8.475,—	940	15,50	108.500	8.775,—
104	17,50	140.000	9.100,—	1040	17,50	122.500	9.400,—
114	19,50	156.000	9.725,—	1140	19,50	136.500	10.025,—
124	21,50	172.000	10.350,—	1240	21,50	150.500	10.650,—
134	23,50	188.000	10.975,—	1340	23,50	164.500	11.275,—
144	25,50	204.000	11.600,—	1440	25,50	178.500	11.900,—

Supplément de prix, aux mêmes conditions que les chaudières pour :

Collecteur de fumée No 26 Frs. 150.—
(en remplacement des 2 boîtes droites)

Départ auxiliaire de fumée No 188 » 70.—

Collecteur supplémentaire pour départ ou retour No 30 Frs. 455.—

» » » No 81 » 640.—

Coudes pour départ et retour (Voir page 10)

La porte de chargement supérieure n'est fournie que sur demande et moyennent supplément de Frs. 80.— net.

Pour la chauffe au mazout nous fournissons la chaudière sans grille et à combustion supérieure au même prix que la chaudière normale. En cas de marche éventuelle au charbon compter en supplément

pour fourniture de la porte de cendrier Frs. 110.— net

» de la grille par barreau de grille » 7.— net

Il faut compter 4 barreaux par élément intermédiaire.

Pour les chaudières vapeur le régulateur, le manomètre et le sifflet excès de pression ne sont livrés que sur demande et moyennant supplément de prix. (Voir page 11)

SÉRIE IV M

EAU CHAUDE				VAPEUR			
Nos	Surface de chauffe	Puissance en calories	PRIX	Nos	Surface de chauffe	Puissance en calories	PRIX
	m ²		Frs.		m ²		Frs.
2 Foyers				2 Foyers			
824	26,75	214.000	15.200,—	8240	26,75	187.250	16.200,—
924	30,50	244.000	16.400,—	9240	30,50	213.500	17.400,—
1024	34,25	274.000	17.600,—	10240	34,25	239.750	18.600,—
1124	38,—	304.000	18.800,—	11240	38,—	266.000	19.800,—
1224	41,75	334.000	20.000,—	12240	41,75	292.250	21.000,—
1324	45,50	364.000	21.200,—	13240	45,50	318.500	22.200,—
1424	49,25	394.000	22.400,—	14240	49,25	344.750	23.400,—
3 Foyers				3 Foyers			
834	40,—	320.000	22.000,—	8340	40,—	280.000	23.500,—
934	45,50	364.000	23.700,—	9340	45,50	318.500	25.200,—
1034	51,—	408.000	25.400,—	10340	51,—	357.000	26.900,—
1134	56,50	452.000	27.100,—	11340	56,50	395.500	28.600,—
1234	62,—	496.000	28.800,—	12340	62,—	434.000	30.300,—
1334	67,50	540.000	30.500,—	13340	67,50	472.500	32.000,—
1434	73,—	584.000	32.200,—	14340	73,—	511.000	33.700,—
4 Foyers				4 Foyers			
844	53,25	426.000	28.800,—	8440	53,25	372.750	30.600,—
944	60,50	484.000	31.000,—	9440	60,50	423.500	32.800,—
1044	67,75	542.000	33.200,—	10440	67,75	474.250	35.000,—
1144	75,—	600.000	35.400,—	11440	75,—	525.000	37.200,—
1244	82,25	658.000	37.600,—	12440	82,25	575.750	39.400,—
1344	89,50	716.000	39.800,—	13440	89,50	626.500	41.600,—
1444	96,75	774.000	42.000,—	14440	96,75	677.250	43.800,—

Les prix des chaudières série IV M dont le nombre de foyers est supérieur à 4 seront donnés sur demande.

DIAMANT

Hauteur mètre	Surface m ²	PRIX au m ² (1) Frs.	PRIX par Section Frs.
No 4			
1,10	0,43	70,00	30,10
0,90	0,34	71,03	24,15
0,75	0,28	74,46	20,85
0,60	0,21	77,85	16,35
0,45	0,15	91,33	13,70

No 6

1,10	0,67	65,52	43,90
0,90	0,51	66,47	33,90
0,75	0,39	69,61	27,15
0,60	0,30	72,66	21,80
0,45	0,22	85,00	18,70

SANITAIRE

1,20	0,47	75,95	35,70
0,90	0,36	80,00	28,80
0,75	0,29	82,41	23,90
0,60	0,22	85,90	18,90

(1) Les prix de nos radiateurs sont établis par section.
Ceux figurant par m² ne sont donnés qu'à titre d'indication.

DÉSIGNATION	PRIX Frs.	DÉSIGNATION	PRIX Frs.
Boîtes de fumée		Collecteur de fumée	
Série II No 403	175,—	Série III No 59	345,—
Série IIv No 171	350,—	Série IV No 26	400,—
Série III No 29	130,—	Série V No 27	600,—
Série IV et IV M côtés No 2011	150,—	Série D4 No 16 C.inf.	250,—
Série V et IV M milieu No 2010	230,—	Série D4 No 31 C.sup.	400,—
Bride à tubulure		Coudes en fonte pour départ et retour (1)	
No 243a	35,—	Séries II et III No 436	75,—
Collecteurs de départ et retour (1)		Séries II et III No 437	105,—
Série III No 30	210,—	Séries D 4, IV, IV M, V No 447	120,—
Série IV No 30	255,—	Séries D 4, IV IV M, V No 449	120,—
Série V No 30	400,—	Coude-support de régulateur à membrane	
Série III No 81	245,—	No 243	50,—
Série IV No 81	360,—	Départs auxiliaires de fumée	
Série V No 81	400,—	Série II No 417	50,—
SÉRIE D 4		Série III No 63	50,—
Collecteur de départ No 26	150,—	Série IV, IV M, V No 188	65,—
Collecteur de retour No 27 comb. inf.	200,—	Départs de vapeur pour Série IV M	
Collecteur de retour No 49 comb. sup.	260,—	No 158	250,—
		No 158 R	260,—
		No 159	360,—

(1) Lorsqu'il s'agit de collecteurs supplémentaires ou de coudes commandés avec les chaudières et que, de ce fait, un certain nombre de brides carrées n'est pas fourni, il est déduit des prix ci-dessus, par bride non fournie :

pour séries II et III Frs. 12,— net
pour séries D 4, IV, IV M et V Frs. 20,— net

ACCESSOIRES DE CHAUDIÈRES



DÉSIGNATION	PRIX nets	DÉSIGNATION	PRIX nets
Hydromètres avec robinet	Frs.	Outils de chauffe pour séries D ₁ et D ₂	Frs.
100mm grad. à 15 ou 30m	45.—	(Voir page 2)	
150mm „ à 30m	105.—	Pincés à mâchefer	
Robinet seul	14.—	N ^o 1 longueur 1m .	22.—
Manomètres avec robinet		N ^o 2 „ 1,20m .	25.—
100mm grad à 300 gr.	60.—	N ^o 3 „ 1,65m .	32.—
150mm „ „ „	115.—	Outils de chauffe pour	
Robinet seul	14.—	séries III, D ₁ , IV, IVM et V	
Manomètres à mercure Sifflet	80.—	Complet No 6	118.—
excès de pression	12.—	„ „ 8	138.—
Niveaux d'eau à réflet		„ „ 11	160.—
Glace seule	20.—	„ „ 14	185.—
Robinet de jauge	15.—	Ringard „ 6	10.—
Régulateurs pour		„ „ 8	12.—
eau chaude, nickelés	50.—	„ „ 11	15.—
vapeur à membrane .	90.—	„ „ 14	18.—
Membrane de rechange	10.—	Râble „ 6	12.—
Vapeur hydrostatique		„ „ 8	15.—
p. pression de 0 à 100gr.	300.—	„ „ 11	18.—
„ 0 à 150gr.	350.—	„ „ 14	25.—
„ 0 à 200gr.	400.—	Trident „ 6	40.—
„ 0 à 250gr.	450.—	„ „ 8	55.—
Dispositif de sécurité		„ „ 11	70.—
p. pression de 100 gr.	650.—	„ „ 14	85.—
„ 150 gr.	750.—	Brosse complète	20.—
„ 200 gr.	800.—	Tige de brosse avec râclette	6.50
„ 250 gr.	850.—	Brosse acier méplate .	11.25
„ 300 gr.	900.—	Manchon taraudé p. d ^o	2.25
		Pelle	20.—
		Râtelier 4 dents	16.—

Les outils de chauffe No 6 conviennent pour chaudières de 6 à 8 él.
 „ 8 „ 8 à 11 él.
 „ 11 „ 11 à 14 él.
 „ 14 „ plus de 14 éléments



ACCESSOIRES DE CHAUDIÈRES

DÉSIGNATION	PRIX nets	DÉSIGNATION	PRIX nets
Outil de montage pour Chaudières D ₁ et D ₂	Frs. 320.—	Série V (suite)	Frs.
Outils de Montage Séries II, III, D₄, IV, IVM		Le jeu complet No 10 pour chaudières 8 à 10 éléments .	400.—
Le jeu complet No 8 pour chaudières 4 à 8 éléments	370.—	Le jeu complet No 12 pour chaudières 11 et 12 éléments .	450.—
Le jeu complet No 11 pour chaudières 9 à 11 éléments .	420.—	Le jeu complet No 14 pour chaudières 13 et 14 éléments .	475.—
Le jeu complet No 14 pour chaudières 12 à 14 éléments	470.—	Supplément pour galets acier (le jeu) .	68.—
Suppléments p. galets acier (le jeu)	68.—	Thermomètres	
Série V		av. gaine cuivrée G ^d mod.	14.—
Le jeu complet No 7 pour chaudières 4 à 7 éléments	350.—	„ nickelée P ^t mod.	11.—
		Sans gaine G ^d mod. .	7.—
		„ P ^t mod. .	6.—

ACCESSOIRES DE RADIATEURS

Bagues d'assemblage		Clés	
33/42 . . .	1.—	pour bouchons et réducteurs	
40/49	1.10	33/42 .	40.—
50/60	1.50	40/49 .	40.—
Barres de montage		Colliers et consoles pour radiateurs	
33/42 longueur 0m60.	20.—	Diamant ou Perfecta	3.30
40/49 „ 0m60.	20.—	Joints	
33/42 „ 0m80.	32.—	pour radiateurs, le cent	2.50
40/49 „ 0m80.	20.—	Mandrins	
33/42 „ 1m	40.—	33/42 .	18.—
40/49 „ 1m	20.—	40/49 . .	23.—
Bouchons		Réducteurs	
33/42	0.95	33/42 .	2.—
40/49	2.70	40/49 .	2.—
50/60	1.30	50/60 .	3.—
Clés à carré			
p. mandrins ou barres	35.—		

ROBINETTERIE



DÉSIGNATION	PRIX	DÉSIGNATION	PRIX
	Frs.		Frs.
Robinetts Réglables		Robinetts à Soupape	
Nos 115 et 125 pour eau chaude		Nos 190 et 200	
12/17 m/m	22.—	12/17 m/m	12.—
15/21 "	25.—	15/21 "	17.—
20/27 "	32.50	20/27 "	25.—
26/34 "	48.—	26/34 "	34.—
33/42 "	66.—	33/42 "	47.—
		40/49 "	62.—
		50/60 "	88.—
Nos 110 et 120 pour eau chaude		Robinetts de Vidange	
12/17 m/m	30.—	15/21 m/m	12.—
15/21 "	34.—	20/27 "	15.—
20/27 "	42.50	Clé pour d ^o .	1.—
26/34 "	60.50	Clapets de Retenue	
33/42 "	79.50	12/17 m/m	16.—
Nos 21 et 31 pour vapeur		15/21 "	18.—
12/17 m/m	35.—	20/27 "	24.—
15/21 "	41.—	26/34 "	33.—
20/27 "	47.—	33/42 "	41.—
		40/49 "	56.—
		50/60 "	81.—
Robinetts Vannes		Raccords Union	Coud. Droits
No 180		12/17 m/m	7.— 6.50
12/17 m/m	20.—	15/21 "	8.50 8.—
15/21 "	22.—	20/27 "	11.50 10.—
20/27 "	26.—	26/34 "	16.50 14.—
26/34 "	36.—		
33/42 "	50.—	Purgeurs d'air à main	PRIX NETS
40/49 "	68.—	à volant	
50/60 "	97.—	Non nickelé	1.40
		Nickelé	1.70
		à clé	
		Non nickelé	1.20
		Nickelé	1.40
		Clé pour d ^o	0.55



CONDITIONS GÉNÉRALES DE VENTE

COMMANDES

Deviennent définitives après accusé de réception par nos Usines. Le fait de nous passer commande implique l'acceptation de nos conditions habituelles de vente et de paiement sauf conditions spéciales dûment confirmées de part et d'autre. — L'envoi de notre accusé de réception ne nous engage que sur ces bases et sous réserves d'accidents, grèves ou cas de force majeure.

PRIX ET REMISES

Peuvent être modifiés sans préavis.

LIVRAISONS

Nos marchandises, même lorsqu'elles sont expédiées franco, voyagent aux risques et périls du destinataire. Il appartiendra à ce dernier de faire toutes réserves auprès des transporteurs en cas de manquants, d'avaries, de retards, etc...

Nous rappelons que pour les transports par chemin de fer, ces réserves doivent être confirmées par lettre recommandée, adressée à la gare qui délivre la marchandise, dans les trois jours qui suivent la réception.

Les commandes, à partir du montant minimum net de fr. 1.000, (frais d'octroi et de camionnage non compris) et pour une même destination, sont expédiées franco de port en P. V. toute gare grands réseaux de la France Continentale. Nous nous réservons la faculté de modifier le minimum ci-dessus suivant les circonstances.

Le coût des documents d'expédition est facturé en même temps que la marchandise.

Au cas où sur demande spéciale de nos clients nous procédons à des expéditions en G. V. la différence entre les frais de transport par G. V. et ceux par P. V. ainsi que définie ci-dessus est toujours facturée.

Toute réclamation doit nous parvenir dans les 15 jours suivant la réception de la marchandise.

Notre responsabilité ne s'étend en aucun cas au delà du remplacement ou de la bonification des pièces reconnues défectueuses par nos services ou non conformes à la commande.

ANNULATION

Aucune demande d'annulation de commande ne peut être acceptée si elle parvient à l'usine après l'expédition du matériel ou plus de quatre jours après l'envoi de l'accusé de réception de commande.

RETOUR DE MARCHANDISES

Tout retour de marchandises doit faire l'objet d'un accord préalable. Ces retours sont toujours à faire à notre adresse à la gare d'expédition (Niederbronn: pour chaudières et accessoires, Mertzwiller: pour les radiateurs).

La non-observation de cette règle générale occasionnerait des recherches et pertes de temps et des frais de réexpédition et de transport, que nous devons porter au débit du client.

Les pièces qui nous seront retournées pour échange, devront nous parvenir en parfait état de revente. Dans le cas contraire, nous nous

réserveons de tenir compte des frais de remise en état et éventuellement de refuser la reprise des pièces inutilisables.



EMBALLAGE

Nos marchandises, sauf les accessoires de chaudières, sont expédiées non emballées. Lorsque nos clients nous demandent spécialement l'emballage, celui-ci est facturé.

Les radiateurs ayant plus de 16 éléments pour les hauteurs de 1,10 m. et 18 éléments pour les autres hauteurs, sont expédiés en plusieurs tronçons.

Les différents tronçons portent sur les connexions des repères dont il y a lieu de tenir compte au moment du montage.

GARANTIE

Tous nos appareils sont garantis pendant un an contre tout défaut de fabrication pour leur utilisation dans des conditions normales et pour un chauffage à basse pression. Toute pièce présumée défectueuse devra être réexpédiée à nos Usines *après accord préalable*. Elle sera remplacée gratuitement si elle présente réellement un défaut de fabrication. *Notre responsabilité est strictement limitée à cet échange.*

DELAIS DE LIVRAISON

L'indication de la date probable d'expédition n'est donnée qu'à titre de simple renseignement et ne saurait engager notre responsabilité en cas de non-observation du délai indiqué.

OUTILS DE MONTAGE POUR CHAUDIERES

Demandés en même temps qu'une chaudière, ils sont facturés à leur prix habituel, mais nous créditons nos clients du montant de cette facture si les outils de montage nous sont rendus *au complet*, franco Gare Niederbronn (Bas-Rhin), ou à notre dépôt de Paris, dans les 15 jours qui suivent l'arrivée de la chaudière à destination. Toute pièce mise hors service ou non restituée, restera bien entendu facturée. Passé ce délai, les outils ne seront pas repris, la facture sera ferme.

PAIEMENT

Les factures sont envoyées soit directement par notre Siège Social de Niederbronn, soit par notre Bureau de Paris; elles sont payables à leur lieu d'émission. Nous n'acceptons en règlement que des valeurs françaises bancables. Nos traites ou les différents modes de règlement acceptés par nous, n'opèrent ni novation ni dérogation à cette clause attributive de juridiction.

Tout acheteur traitant une première affaire avec notre Société doit en remettant sa commande, afin d'éviter tout retard, nous envoyer la valeur des articles demandés.

En cas de non-paiement à l'avance, une première commande est toujours livrée contre remboursement.

Au cours d'un marché ou d'un engagement, nous nous réservons formellement le droit d'exiger des garanties de paiement suffisantes.

Pour les factures qui ne seront pas réglées à l'échéance, nous portons en compte, comme intérêts de retard jusqu'au jour de paiement, le taux de l'escompte de la Banque de France plus 1 1/2%.

En cas de retard de paiement ou de non-paiement d'une de nos factures, toutes les sommes dues seront exigibles de suite et nous nous réservons le droit d'annuler toutes les commandes en note sans que cette annulation puisse entraîner pour nous une contestation ou responsabilité quelconque.



TABLE DES MATIÈRES

CHAUDIÈRES

SÉRIE D1, D2	page	2
II	»	3
— IIv	»	3
III	»	4
D4	»	5
V	»	6
— IV (pour hautes maisons)	»	7
IV M	»	8

RADIATEURS

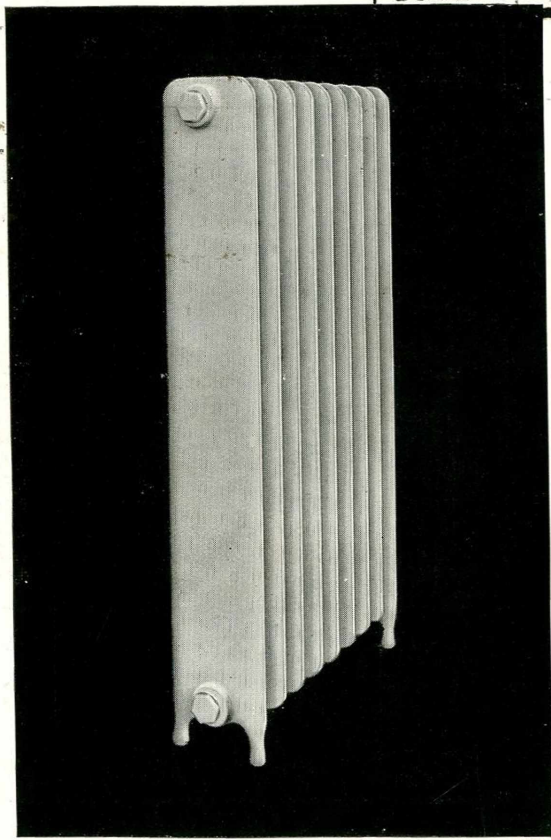
DIAMANT	page	9
SANITAIRE	»	9

ACCESSOIRES

PIÈCES DE CHAUDIÈRES	page	10
ACCESSOIRES DE CHAUDIÈRES	»	11-12
ACCESSOIRES DE RADIATEURS	»	12
ROBINETTERIE	»	13
CONDITIONS GÉNÉRALES DE VENTE	»	14-15

RADIATEURS **CH. WITTMER**
 « SANITAIRE DE DIETRICH »
 POUR EAU CHAUDE ET POUR VAPEUR
 A BASSE PRESSION
SOULTZ (HAUT-RHIN)

FRS & QUINCAILLERIE
 ULTIMÉAT
 VIRTUAL MUSEUM
 - 9 AOÛT 1933



La construction tout à fait spéciale des éléments « SANITAIRE » par ses surfaces entièrement lisses, facilement accessibles et le grand intervalle ménagé entre les sections, répond aux exigences d'une hygiène rigoureuse.

Les radiateurs « SANITAIRE » peuvent être livrés avec pieds ou sans pieds.

Toutes les sections sont taraudées droite et gauche en 40/49 (1 1/2") au pas des tubes fer.

Tous les radiateurs « SANITAIRE » eau chaude ont un orifice pour purgeur d'air taraudé en 5/10 (1/8") et muni d'une vis de cuivre. Cet orifice est prévu sur la section d'extrémité, côté taraudage gauche.



RADIATEURS

« SANITAIRE DE DIETRICH »

CARACTÉRISTIQUES

Nombre de sections	Longueur en mètres*)	Hauteur 1,200	Hauteur 0,750	Hauteur 0,600
		Surface de chauffe en m ²		
1	0,07	0,47	0,29	0,22
2	0,14	0,94	0,58	0,44
3	0,21	1,41	0,87	0,66
4	0,28	1,88	1,16	0,88
5	0,35	2,35	1,45	1,10
6	0,42	2,82	1,74	1,32
7	0,49	3,29	2,03	1,54
8	0,56	3,76	2,32	1,76
9	0,63	4,23	2,61	1,98
10	0,70	4,70	2,90	2,20
11	0,77	5,17	3,19	2,42
12	0,84	5,64	3,48	2,64
13	0,91	6,11	3,77	2,86
14	0,98	6,58	4,06	3,08
15	1,05	7,05	4,35	3,30
16	1,12	7,52	4,64	3,52
17	1,19	7,99	4,93	3,74
18	1,26	8,46	5,22	3,96
19	1,33	8,93	5,51	4,18
20	1,40	9,40	5,80	4,40
Hauteur sans pieds m/m		1138	688	538
Distance d'axe en axe entre les connexions m/m		1053	605	453
Contenance d'eau par section litres		4,60	2,70	2,10

DIMENSIONS COMMUNES

Distance du sol à l'axe de la connexion inférieure	105 m/m
Largeur au corps et aux pieds	200 m/m
Poids approximatif par m ² de surface de chauffe	env. 33 kg

*) A la longueur de chaque radiateur, ajouter 25 m/m pour chaque réducteur ou bouchon placé aux extrémités.



ULTIMHEAT®
VIRTUAL MUSEUM



IMPRIMERIE ALB. WILLM
NIEDERBRONN-LES-BAINS

No 1211. 5000. VI 33.